



HEVOLTA



AIRCHANGE CONTROLLER

Užívateľský manuál na ovládač systému rekuperácie

OBSAH

Všeobecné informácie/Technické údaje	3
Displej a funkcie	4
Funkcie tlačidiel a ovládanie	5
Menu/Funkcie/Prevádzka	6-8
Ďalšie nastavenia	9
Schéma zapojenia	10
Upozornenie	11

VŠEOBECNÉ INFORMÁCIE

AirChange Controller je ovládač systému rekuperácie, ktorý má veľkú LCD obrazovku, meria a zobrazuje teplotu miestnosti pomocou interného snímača NTC, ovláda zapnutie alebo vypnutie ventilácie s trojstupňovou prevádzkou prostredníctvom zvoleného pracovného režimu s týždennou programovateľnosťou a môže realizovať zapnutie/vypnutie načasovania a fungovania podľa zvoleného režimu nastavenia.

VŠEOBECNÉ INFORMÁCIE

Spotreba energie: < 1.5 W

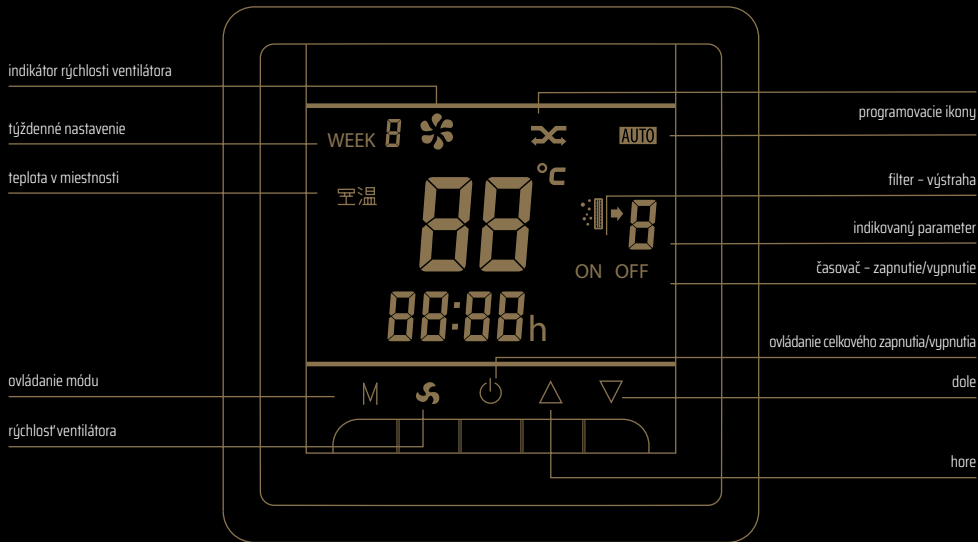
Chyba času: < 1 %

Napájanie: 100-240 V AC 50/60 Hz





Prúd lokality: 1 A (induktívne) 2 A (rezistívne)

Rozmery: 94 x 87 x 18 mm (celková hrúbka: 44 mm) (h x w x t)




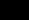
DISPLEJ A FUNKCIE



FUNKCIE TLAČIDIEL A OVLÁDANIE

-  Tlačidlo spustenia On/Off. Stlačte tlačidlo On/Off, aby ste vybrali stav systému On/Off (zapnutý/vypnutý).
- M** Tlačidlo Mode/Menu. Na vstup do Mode/Menu stlačte tlačidlo a vojdite do ovládania ventilácie a zmien v nastavovaní. Pri dlhšom podržaní tlačidla Mode/Menu vojdete do módu manuálneho programovania, nastavenia hodín a programu týždenného režimu.
-  Ovládanie rýchlosti ventilátora: Stlačením tohoto tlačidla prispôbíte rýchlosť ventilátora manuálne: Vysoká, stredná a nízka.
-  Zvoľte pracovný režim alebo parametre nastavenia.
-  Zvoľte pracovný režim alebo parametre nastavenia.

MENU/FUNKCIE/PREVÁDZKA

- 1** Nastavovanie rýchlosti rekuperácie
 - a., Programovanie prevádzkového režimu: Počas prevádzky nie je možné nastavovať rýchlosť ventilátora ani nastavovať spustenie. Potrebné je preprogramovanie na prispôsobenie rýchlosti ventilátora a času spustenia časového intervalu (v pravom rohu LCD displeja, je umiestnený indikátor „AUTO“).
 - b., Manuálny režim: Nastavte priamo  počas stand-by režimu.
- 2** Nastavenie rýchlosti ventilátora
Počas manuálneho režimu stlač  rýchlosť ventilátora: vysoká, stredná a nízka.
- 3** Ventilácia a zmena nastavenia
Pre zmenu medzi výmenníkom a ventiláciou stlačte **M**. Ventil je v stave vetrania zatvorený, ventilátor iba fúka.
- 4** Dlhým stlačením **M** zmeníte nastavenia pracovného režimu z manuálneho na naprogramovaný, obrazovka zobrazuje „AUTO“ pri naprogramovanom pracovnom režime. Tiež zobrazuje indikáciu času, dátumu. Stlačením tlačidla  zvolíte manuálny pracovný režim. Stlačením tlačidla  zvolíte programovanie pracovného režimu.

5 Menu a nastavenie týždenného pracovného režimu

Dlhým stlačením tlačidla **M** spustíte programovanie týždenného pracovného režimu so sekvenciami: nastavenie minút - + nastavenie hodín - + týždenné nastavenie, - + časovanie zapnuté ON, nastavenie minút - +, nastavenie hodín zapnuté ON - +, časovanie vypnuté OFF, nastavenie minút - + nastavenie času vypnuté OFF - + nastavenie periód vetrania (môžu byť rozdelené na 3 periód: Programovacie fázy "123456", "6" a "7" 5 + 1 + 1 programovacia perióda. Každá perióda môže byť rozdelená na dva časové úseky a dve nastavenia ventilátora. Obrazovka ventilátora zobrazuje rýchlosť: 1., Vysoká rýchlosť; 2., Stredná rýchlosť; 3., nízka rýchlosť.

týždeň	prvá fáza			druhá fáza		
	počiatočný čas	koncový čas	nastavenie	počiatočný čas	koncový čas	nast. rýchlosti ventilátora
pondelok až piatok	1	2	3	4	5	6
sobota	7	8	9	10	11	12
nedeľa	13	14	15	16	17	18

6 Varovná funkcia filtra

Nastavte varovný čas Kódom 2, 3: kód 2 je čas pre filter s vysokou úrovňou výstrahy; kód 3 je čas pre filter s nízkou úrovňou výstrahy, Hodina je jednotkou nastavenia, a predvolený čas je 1 000 hodín.

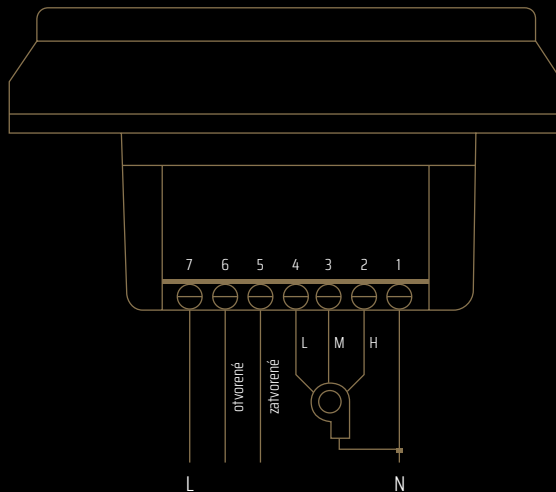
Ikonka Varovanie filtra a indikovaný ako parameter korešpondujúci s číslom výstrahy daného filtra, ktorý bude blikať súčasne s časom nastaveným výstrahou. Vtedy dlhým stlačením tlačidla rýchlosť ventilátora vymažete varovnú časovú funkciu filtrácie a obnovíte počítanie aj so zobrazením ikonky výstraha filtra. Časová filtrácia sa tiež vymaže po vynulovaní času varovania filtra v stave vypnutia OFF.

ĎALŠIE NASTAVENIA

Počas vypnutého stavu stlačte **M** a **III** na dlhšie ako 5 sekúnd, aby ste vstúpili do režimu nastavovania ďalších možností kalibrácie teploty, nastavenie času výstrahy filtra a voľby dňa vypnutia. Stlačením **M** po vstupe do režimu, prepínate medzi možnosťami a zvolené nastavenie bude automaticky potvrdené po spustení systému.

kód	obsah možnosti	∧ alebo ∨
1	kompensačná teplota	- 9 °C ~ + 9 °C
2	filter s vysokou úrovňou výstrahy	0 - 99 h
3	filter s nízkou úrovňou výstrahy	0 - 99 h

SCHÉMA ZAPOJENIA



Upozornenie: Vyššie uvedený obrázok je len informatívny, podlieha aktuálnemu zapojeniu na zadnej strane napájacej jednotky.

UPOZORNENIE

Pri zapájaní postupujte presne podľa inštalačnej schémy:

- Pre správnu inštaláciu postupujte presne podľa schémy zapojenia;
- Netiahajte kábel iným spôsobom, aby neprišlo k poškodeniu;
- Počas procesu inštalácie buďte opatrní, aby ste netlačili na LCD obrazovku alebo nepoškrabali jej povrch;
- Počas procesu inštalácie buďte opatrní, aby ste nenarazili na časti s plošnými spojmi, aby dosky nespadli a aby nedošlo k deformácii pláštá;
- Ak je v priebehu inštalácie potrebné použiť pevnú plastickú linku, musí byť určený bod je ohybu,
- Nezašpiňte jednotlivé časti.

Jednoduché obmedzenia pri manipulácii: **Upozornenie:** Údržbu tohoto výrobku môže vykonávať len odborný technický personál.

problém	riešenie
spustené, ale žiadne zobrazenie	<ul style="list-style-type: none">• Skontrolujte či je L, N napájanie v poriadku, a je správne napojenie na elektrický zdroj;• Skontrolujte funkčnosť a flexibilitu ovládania;• Najprv skontrolujte ovládací panel, alebo LCD plochu a pripájací kábel s elektrickou doskou;• LCD doska je uvoľnená;
LCD skomolená	<ul style="list-style-type: none">• Počas inštalácie došlo k deformácii krytu, k uvoľneniu jedného alebo dvoch šrobov;
zobrazuje sa normálne, ale nereaguje	<ul style="list-style-type: none">• Najprv vymeňte ovládaciu jednotku, a potom zmeňte napojenie na elektrínu;• Riadiaca doska a doska napájania je poškodená;
nefunguje diaľkové ovládanie	<ul style="list-style-type: none">• Skontrolujte funkčnosť bateriek v diaľkovom ovládači;• Vymeňte diaľkové ovládanie;
zobrazená teplota nieje normálna	<ul style="list-style-type: none">• Teplota nie je nakalibrovaná. Priamo cez panel nakalibrujte teplotu;



HEVOLTA



WWW.HEVOLTA.EU