



HEVOLTA



GLASENSE

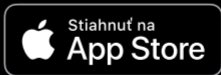
Inštalačný užívateľský manuál Glasense

OBSAH

Inštalácia aplikácie	4
Bezpečnostné inštrukcie	6
Špecifikácia	7
Zariadenie – časti	8
Technické prvky	9
Vzhľad zariadenia	10
Spôsob upevnenia	11
Napájanie	12
Wifi spínač (L+N)	12
Wifi spínač stemňovania (L+N)	13
Ovládanie žalúzií cez WiFi	16
Základné operácie	19
Ďalšie funkcie zariadenia	21
Obmedzená záruka	23

INŠTALÁCIA APLIKÁCIE

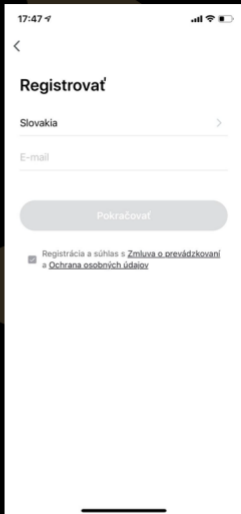
- Pripojte váš smartphone alebo tablet k WLAN rútru.
- Stiahnite si aplikáciu z Google Play/App Store do vášho smartphonu alebo tabletu alebo si naskenujete QR kód cez váš smartphone:



- Spustíte proces nastavovania otvorením aplikácie.
- Zadajte vaše užívateľské meno/heslo, aby ste dostali overovací kód.
Pozn.: Zvoľte si vami zvolené prístupové heslo na prihlásenie priamo do aplikácie.
- Prihláste sa do aplikácie, aby ste sa napojili na vaše zariadenia.

Naše služby: 2-ročná záruka od dátumu zakúpenia zariadenia.

Tip: Podporované sú len 2.4 GHz WIFI štandardy, 5.0 GHz nie sú podporované.



17:47

<

Registrovat'

Slovakia >

E-mail

Pokračovať

Registrácia a súhlas s [Zmluva o prevádzkovaní](#) a [Ochrana osobných údajov](#)

BEZPEČNOSTNÉ INŠTRUKCIE

- Pred inštaláciou vypnite napojenie na zdroj elektrickej energie.
- Kvôli bezpečnosti otestujte elektrickou skúšačkou.
- Pred napájaním skontrolujte hlavný zdroj napájania.
- Odstáňte krytku rámika na vypínači.
- Napojte zariadenie podľa priložených schém.
- Vložte zariadenie do montážneho držiaka a do montážnej krabice.
- Skontrolujte, že tam nie sú žiadne nezaizolované káble z hl. rozvodu.
- Zatlačte krytku do rámika zariadenia.
- Opatrne priskrutkujte.
- Zapnite zdroj el. prúdu.
- Používajte len v suchom interiéri.

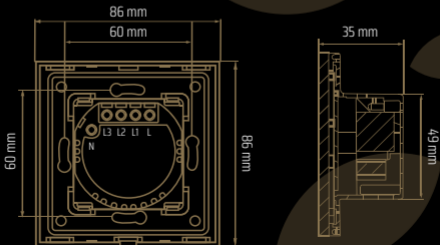
Upozornenie: Zariadenie nezapájajte keď nie je v súlade s bezpečnostnými predpismi a štandardmi.

Pozor: Zariadenie nezapájajte keď nie je v súlade s bezpečnostnými predpismi a štandardmi.

Nástenné
inštalačné krabice:
priemer 76 mm,
šírka 71 mm,
hĺbka \geq 35 mm

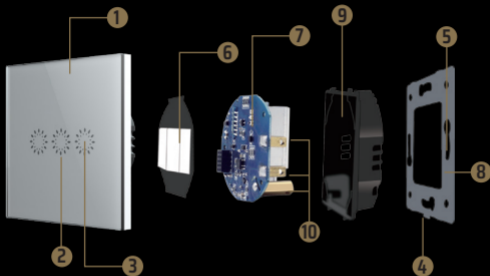
ŠPECIFIKÁCIA

Vstup	AC 90 - 240 V 50/60 Hz
RF frekvencia	433.92 MHz
Životnosť	100 000 cyklov
Operačný systém	iOS/Android
WiFi frekvencia	IEEE 802.11 b/g/n
WiFi štandard	2.4 GHz 802.11 b/g/n
Prevádzková teplota	od - 20 °C do + 70 °C
Okolité vlhkosť	≤ 95 %
WiFi spotreba	≤ 0.2 W



ZARIADENIE – ČASTI

Skontrolujte, či máte všetky potrebné časti na inštaláciu::



1 Predný krycí panel

2 Svetelný indikátor

3 Ovládací gombík

4 Úzky otvor

5 Skrutkovacie otvory

6 PCBA matičný gombík

7 PCBA modulový panel

8 Montážny kovový rám

9 Protipožiarny kryt

10 Hlavné napájanie

TECHNICKÉ PRVKY

- WiFi Smart zariadenie je navrhnuté na ovládanie, plánovanie a monitorovanie domáceho zariadenia cez smartphone alebo manuálnym zapnutím/vypnutím.
- WiFi Smart zariadenie je kompatibilné s WiFi funkciami, ktoré umožňujú prevádzku nasledovných častí:


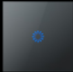
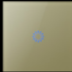






- 1 Ovládač aplikácie
- 2 Časovanie a plánovanie funkcií
- 3 Zdieľané ovládanie
- 4 Synchronizácia
- 5 Hlasové ovládanie (kompatibilné s Google Assistant a Amazon Echo)
- 6 Integrácia s IFTTT
- 7 Nevyžaduje sa rozdeľovač

Tip: Prvotné prednastavenie z výroby je spustené, tento stav môžete zmeniť cez tlačidlo nastavenia.

VZHĽAD ZARIADENIA

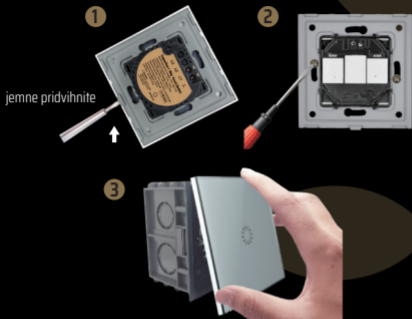
WiFi Smart zariadenie má malý LED svetelný indikátor na prednej časti, ktoré zobrazuje či je smart zariadenie zapnuté alebo vypnuté.

Zariadenie je vyrobené v rôznych typoch a farbách zobrazených nižšie:

	biely	čierny	zlatý
1 Jedno-vypínač			
2 Dvoj-vypínač			
3 Troj-vypínač			

Tip: Vrchný povrch zariadenia pravidelne utierajte mäkkou suchou handričkou.

SPÔSOB UPEVNENIA



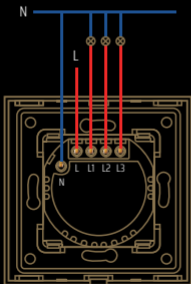
- 1 Skrutkovač vložte do krátkeho otvoru a jemne pridvihnite, kým sa neuvoľní.
- 2 Priskrutkujte vypínač do steny do nástennej montážnej krabice.
- 3 Zatlačte opatrne predný panel k namontovanému zariadeniu.

NAPÁJANIE

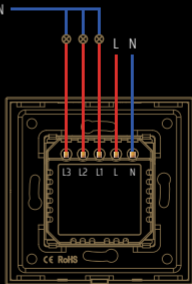
Wifi spínač (L + N)

Spínač je vybavený nočným LED svetlom, ktoré je zapnuté na každej zo strán v tmavom prostredí a bezpečnom v noci. Rozmery 86 x 86 x 35 mm (v x š x h).

Tip: Nezapínajte zariadenie predtým, než nie je úplne nainštalované do nástennej krabice.



Okrúhly základ



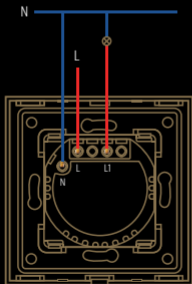
Štvorcový základ

Wifi spínač stměňovania (L + N)

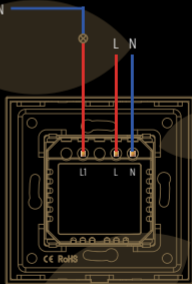
Spínač stměňovania sa používa na zapnutie/vypnutie, stměňovanie, stiahnutie a rozjasnenie svetla (ovládanie jasu svetiel), cez dotyk na prednom sklenenom paneli stměňovacieho spínača.

Rozmery 86 x 86 x 35 mm (v x š x h).

Poznámka: Kondenzátor je potrebné nainštalovať v stropných svietidlách.



Okrúhly základ



Štvorcový základ

Predvolené operácie



zapnúť/vypnúť





rozjasniť




stlmiť

Stemňovací spínač sa aktivuje stlačením tlačidla na prednom paneli a prispôsobí sa ním intenzita svietenia:

Stlačte  tlačidlo zapnúť/vypnúť.

Stlačte  tlačidlo pre rozjasnenie.

Stlačte  tlačidlo pre stlmenie.

Tip: Aby ste sa pri manipulácii vyhli akémukoľvek poškodeniu skleneného panela a plastového rámika, pridvihnite prednú krytku opatrne skrutkovačom.

Stemňovací spínač má pamäťovú funkciu, ktorá si uchováva úroveň stemnenia. Po vypnutí a potom opäť zapnutí si pamätá prispôsobenú intenzitu svietiacich žiaroviek.

Kompatibilné žiarovky (min. 3 W):

- 1 Žiarovka
- 2 Halogénová žiarovka
- 3 Žiarivka
- 4 Kompaktná žiarivka
- 5 Stmievateľná žiarovka
- 6 Šetriaca žiarovka

Kondenzátor je navrhnutý na elimináciu únikov a zastavenie blikania. Nainštalovaný je priamo pod žiarovky:



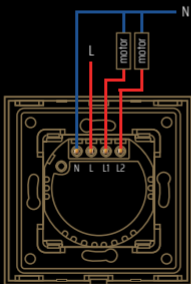
Ovládanie žalúzií cez Wifi

Zariadenie je navrhnuté na ovládanie elektrických žalúzií a roliet buď manuálne alebo cez telefón.

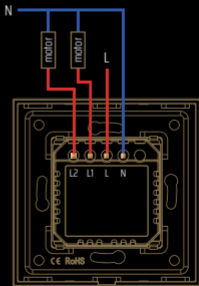
Potrebná je inštalácia motorov.

Rozmery 86 x 86 x 35 mm (v x š x h).

Upozornenie: Všetky káble musia byť uzemnené, obalené a vyvedené do namontovanej nástennej krabice.



Okrúhly základ



Štvorcový základ

Prednastavené funkcie



zapnúť



zastaviť



vypnúť

Stlačte ▲ tlačidlo hore/vľavo pohyb.

Stlačte ☀ tlačidlo stop/zastaviť pohyb.

Stlačte ▼ tlačidlo dole/vpravo pohyb.

Tip: Pre ovládanie žalúzií L1 a L2 výstupy súvisia s pohybom.

Postup kalibrácie roliet/žalúzií:

- 1 Pred-kalibračná poloha roliet/žalúzií musí byť na hornom koncovom bode v stave „otvorené“.
- 2 Podržte stredné tlačidlo pokiaľ sa nerozblíkajú a rolety/žalúzia začnú klesať.

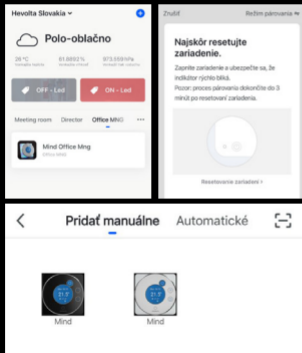
- 3 Počkajte, kým rolety/žalúzie zídu do spodného koncového bodu (stav zatvorené) a nechajte vypínač blikať 60 sekúnd po zatvorení.
- 4 Po uplynutí 60 sekúnd po zatvorení stlačte stredné tlačidlo a stlačte šípku nahor.
- 5 Počkajte, kým vypínač vytiahne žalúzie do stavu „otvorené“ a samostatne ukončí proces zdvíhania zhasnutím šípky nahor!
POZOR!: Nezapomnite počkať na dokončenie operácie vypínača.
- 6 Po ukončení predchádzajúceho bodu 5, opäť podržte stredné tlačidlo, kým sa nerozbliká a čakajte kým rolety/žalúzie zídu do spodnej polohy „zatvorené“.
- 7 Po zídení do polohy „zatvorené“, stlačte stredné tlačidlo, ktoré prestane blikať.
- 8 Váš systém je nakalibrovaný.

Odporúčanie:

- Párovanie vypínaču vykonajte vždy pred kalibráciou!
- Pre správne fungovanie systému vykonajte kalibráciu vždy do konca!
- Kalibráciu systému vykonávajte manuálne na zariadení, nie cez aplikáciu HEVOLTA.

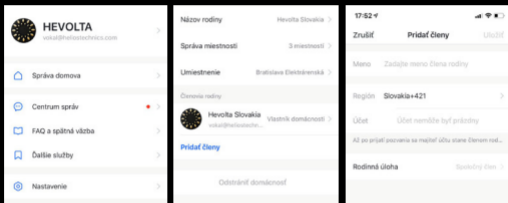
ZÁKLADNÉ OPERÁCIE

Pred začatím akýchkoľvek prác s elektrickým zapojením si prečítajte prevádzkové pokyny pre fungovanie zariadenia, aby neprišlo k akémukoľvek poškodeniu, ktoré môže byť spôsobené nesprávnym používaním:





- Pripojte zariadenie ku zdroju energie.
- Spojte váš smartphone s WiFi.
- Podržte ľavé tlačidlo 7 sekúnd, kým nezačne rýchlo blikat' (EZ Mode). Po podržaní ďalších 7 sekúnd, pomalé blikanie (AP Mode).
- LED indikátor sa rýchlo rozsvieti.
- Uvoľnite tlačidlo keď svieti.
- Začnite pridávať vaše zariadenia.


- Zadajte heslo a začnite pridávať.
- Počkejte na spojenie a pridávajte.
- Úspešné spárovanie potvrdíte.



Ikonky domáceho centra:

Ikonka  sa viaže na možnosti zariadení.

Ikonka  sa viaže na proces pridávania.

Ikonka  sa viaže na premenovanie možností.

Poznámka: Keď je zariadenie zapnuté, svieti silnou modrou farbou, keď je zariadenie vypnuté, svieti slabou modrou farbou.

ĎALŠIE FUNKCIE ZARIADENIA

- Ovládanie cez aplikáciu:
Umožní vám ovládať vaše zariadenia prostredníctvom smartphonu kdekoľvek ste.
- Načasovanie a plánovanie funkcií:
 - 1 Umožní nastaviť presné načasovanie vašich zariadení automaticky, spustenie alebo vypnutie či doma ste alebo nie ste.
 - 2 Zabezpečí šetrenie energií!
 - 3 Umožní zapnutie alebo vypnutie zariadenia počas východu alebo západu slnka.
 - 4 Umožní zapnutie a vypnutie zariadenia podľa klimatických podmienok.
- Zdieľané ovládanie:
Umožňuje zdieľanie vašich zariadení s rodinou a priateľmi.
- Synchronizácia:
Umožňuje sledovať stav a zmeniť všetky vaše zariadenia cez váš smartphon.

- **Hlasové ovládanie:**
Kompatibilné s Google Assistant, Amazon Echo a Apple HomeKit.
Zapnite a vypnite vaše zariadenie len cez hlasové ovládanie.
- **Integrácia cez IFTTT:**
Kompatibilita s IFTTT aplikáciou umožňuje ovládanie vašich zariadení cez smartphone alebo cez hlasovú službu.
- **Rozbočovač nie je potrebný:**
Existujúce zariadenia je možné ovládať cez Wifi bez akýchkoľvek ďalších prídavných doplnkových zariadení.

Poznámka: Počas procesu pridávania musí byť smartphone v priamom dosahu zariadenia.

Upozornenie: Všetky krytky, rámičky a funkcie sú navrhnuté tak, aby sa hodili k dodaným zariadeniam.

OBMEDZENÁ ZÁRUKA

Obmedzená záruka sa nevzťahuje na žiadne poruchy a prevádzkové ťažkosti spôsobené zneužitím, nesprávnym použitím, úpravami, nesprávnou inštaláciou a údržbou alebo servisom vami alebo akoukoľvek tretou stranou.

Obmedzená záruka sa nevzťahuje na poškodenia povrchovej úpravy, ako sú škrabance, preliačiny, zmena farby alebo hrdza po zakúpení.

Naša služba: 2-ročná záruka od dátumu zakúpenia položky.

Poznámka: Pri viacerých skupinových prepínačoch opakujte metódu zapojenia pre každý prepínač.

Naším poslaním je poskytnúť vám najlepšie dotykové zariadenia na trhu.



HEVOLTA



WWW.HEVOLTA.EU